


Jouw project is veelzijdig?  
Onze decoratieve spaanplaten ook.



DecoBoard (DB) –  
gemelamineerde houtproducten



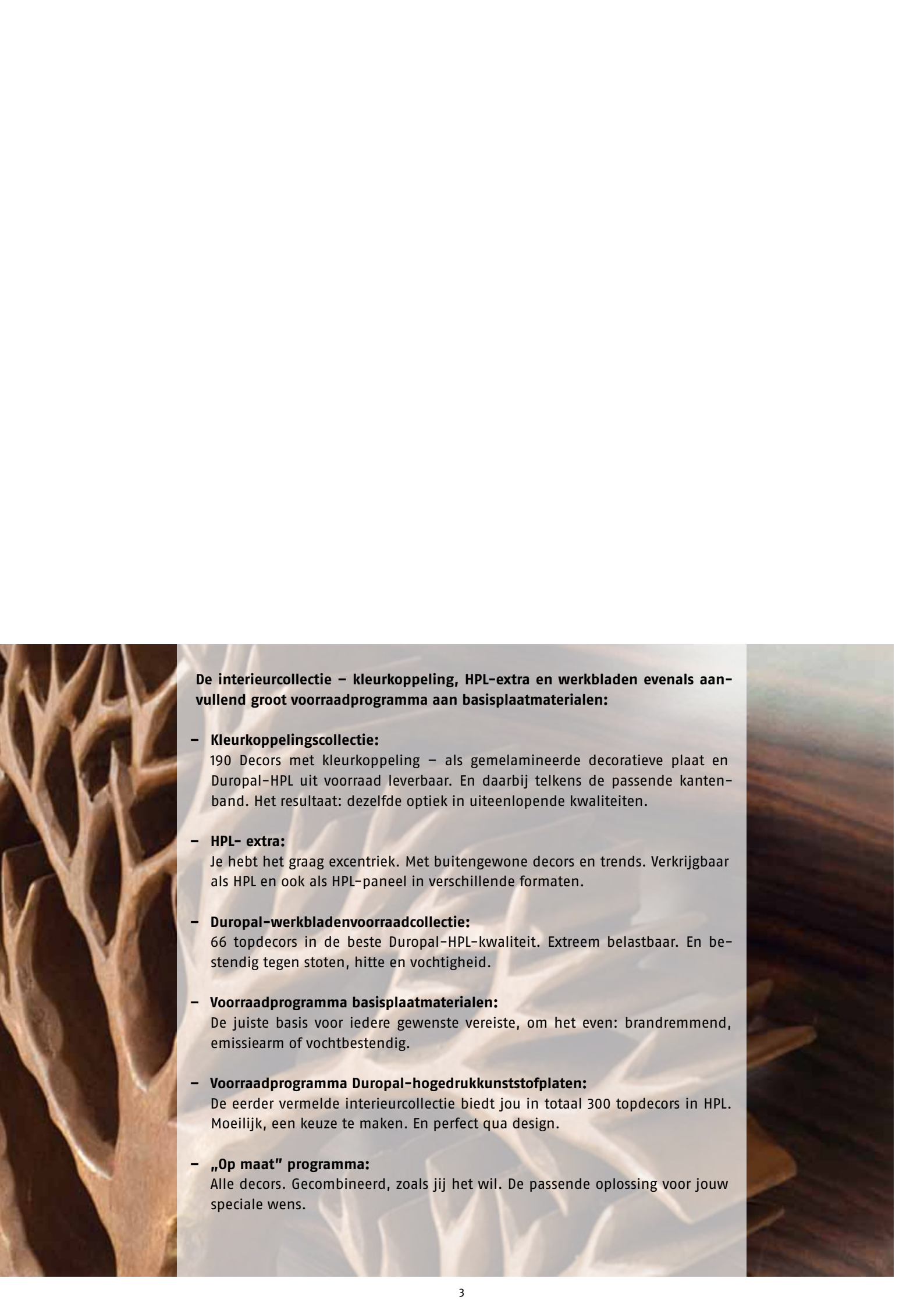
## Jouw ideeën zijn XXL? En ben je echt zo gehaast?

Jouw hoofd zit vol ideeën. Daarom heb je snelle oplossingen en een betrouwbare partner nodig. Eenvoudig en ongecompliceerd. Zoals wodego.

Wij kennen de markt en staan dicht bij onze klanten. Wij weten, wat je aan interieur nodig hebt. Samen met de professionele hogedrukkunststofplaten van Duropal bieden wij jou een interieurcollectie met meer dan 300 decors, waarvan 190 met kleurkoppeling – passend bij het decor, als met melamine beklede decoratieve plaat en Duropal-HPL. En nog veel meer: topkwaliteit, faire prijzen en een service, die helemaal op jouw wensen afgestemd is. Synoniem daarvoor staan onze handelspartners.

**Het beste daaraan: ons voorraadprogramma. Met de snelst leverbare houtproducten voor het interieur. Vertrouw erop.**





**De interieurcollectie – kleurkoppeling, HPL-extra en werkbladen evenals aanvullend groot voorraadprogramma aan basisplaatmaterialen:**

– **Kleurkoppelingscollectie:**

190 Decors met kleurkoppeling – als gemelamineerde decoratieve plaat en Duropal-HPL uit voorraad leverbaar. En daarbij telkens de passende kantenband. Het resultaat: dezelfde optiek in uiteenlopende kwaliteiten.

– **HPL- extra:**

Je hebt het graag excentriek. Met buitengewone decors en trends. Verkrijgbaar als HPL en ook als HPL-paneel in verschillende formaten.

– **Duropal-werkbladenvoorraadcollectie:**

66 topdecors in de beste Duropal-HPL-kwaliteit. Extreem belastbaar. En bestendig tegen stoten, hitte en vochtigheid.

– **Voorraadprogramma basisplaatmaterialen:**

De juiste basis voor iedere gewenste vereiste, om het even: brandremmend, emissiearm of vochtbestendig.

– **Voorraadprogramma Duropal-hogedrukkunststofplaten:**

De eerder vermelde interieurcollectie biedt jou in totaal 300 topdecors in HPL. Moeilijk, een keuze te maken. En perfect qua design.

– **„Op maat” programma:**

Alle decors. Gecombineerd, zoals jij het wil. De passende oplossing voor jouw speciale wens.



## Eén houtproduct. Tal van toepassingsgebieden.

De gemelamineerde decoratieve spaanplaten DecoBoard (DB) van wodego zijn veelzijdig inzetbaar. Bij de meubelbouw zoals bij binnenwandbekledingen, draagconstructies, plafondbekledingen, constructieve ingebouwde onderdelen en bij de interieurbouw in het algemeen. DecoBoard (DB) is zoals alle met gemelamineerde decoratieve spaanplaten slechts voorwaardelijk geschikt voor sterk belastbare horizontale oppervlakken (bijvoorbeeld toonbanken, magazijnrekken of keukenwerkbladen). Voor dergelijke gevallen adviseren wij het gebruik van Duropal-hogedrukkunststofplaten (HPL).

### Productie DecoBoard (DB)

DecoBoard platen ontstaan door het verpersen van geïmpregneerd decorpapier ms met een basisplaat. Als basisplaat kunnen ruwe spaan- of MDF-platen gebruikt worden. De gebruikte soorten papier zijn met verhardbare aminoplastharsen (ureum- of melamineharsen) geïmpregneerd. Door de invloed van druk en warmte volgt de onherroepelijke uitharding van de impregnaten en de verbinding met de basisplaat, zonder dat er extra lijm toegevoegd wordt.

Het verpersen gebeurt door middel van persplaten. Deze zijn gelijktijdig structuurgever. De verschillende oppervlakken bieden tal van mogelijkheden, een decor authentieker te laten overkomen of voor gewenste toepassingen te optimaliseren. Onze DecoBoard (DB) wordt in navolging van DIN EN 14322 geproduceerd. De certificering conform ISO 9001 staat bovendien garant voor een hoogstaande en constante kwaliteit. Ook aan het milieu hebben wij gedacht. Ons milieumanagementsysteem is conform DIN EN ISO 14001 opgezet.

### Producteigenschappen

De producteigenschappen van DecoBoard worden bepaald door de eigenschappen van het basisplaatmateriaal. Het wodego assortiment biedt jou volgende kwaliteiten:

- met ureumhars gebonden, formaldehydearme, uit drie lagen bestaande ClassicBoard (P2) van de emissieklasse E1
- moeilijk ontvlambare PremiumBoard Pyroex B1 P2 (bouwmaterialklasse DIN 4102-B1 resp. B-s2, d0 conform EN 13501-1)
- vochtbestendige ClassicBoard P3
- StyleBoard MDF
- emissiearme ClassicBoard P2 UZ met de Blauwe Engel
- emissiearme ClassicBoard P2 CARB 2
- de nieuwe, lichte, duurzame en emissiearme BalanceBoard
- formaldehydevrij verlijmd LivingBoard



Het in hars gedrenkte decorpapier vormt na het verpersen het kras-, stoot- en slijtbestendige oppervlak. Het ontstaande oppervlak is fysiologisch onbedenklijk. Ze is ook geschikt voor het contact met levensmiddelen.

## DecoBoard spaan

Voor de meest excentrieke ideeën heeft wodego de beste plaattypes op voorraad: de met gemelamineerde decoratieve spaanplaten DecoBoard (DB) zijn in een groot aantal oppervlakken en tevens decors verkrijgbaar. Ze zijn absoluut universeel inzetbaar. De DecoBoard kan bij wodego al naar behoefte met normale (P2), vochtbestendige (P3), formaldehydearme (P2 UZ), formaldehydevrije (LivingBoard) of moeilijk ontvlambare (B1) basisplaten besteld worden. Een bijzonderheid in het wodego assortiment van decoratieve spaanplaten vormen de lakdraagplaten. Deze kunnen naar wens gelakt worden. Helemaal nieuw in het assortiment: de lichte, duurzame BalanceBoard.



Ons omvangrijke decorassortiment met ongeveer 190 decors is in de interieurcollectie terug te vinden.

DecoBoard (spaan en MDF) is op aanvraag ook in met meerblad opbouw verkrijgbaar.

**Nieuw bij wodego!**  
DecoBoard Balance en  
DecoBoard Living

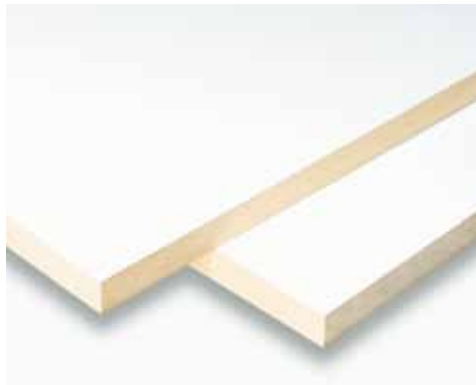
DecoBoard (spaan)													
Product Lengte x breedte in mm	Dikte in mm												
	8	10	12	13	15	16	18	19	22	25	28	30	38
<b>DecoBoard P2</b>													
5.310 x 2.100	■	■	■	■	■	■	■	■	■	■	■	■	■
2.655 x 2.100	■	■	■	■	■	■	■	■	■	■	■	■	■
3.300 x 2.100		■		■		■	■	■	■	■	■		■
<b>DecoBoard P2 UZ (Blauwe Engel)</b>													
5.310 x 2.100						■		■					
2.655 x 2.100						■		■					
<b>BalanceBoard</b>													
5.310 x 2.100								■	■	■	■		■
2.655 x 2.100								■	■	■	■		■
<b>DecoBoard P3</b>													
5.310 x 2.100		■		■		■		■	■	■	■		■
2.655 x 2.100		■		■		■		■	■	■	■		■
<b>DecoBoard Pyroex B1</b>													
5.310 x 2.100		■		■		■		■	■	■	■		■
2.655 x 2.100		■		■		■		■	■	■	■		■
<b>DecoBoard lakdraag</b>													
5.310 x 2.100	■	■	■	■	■	■	■	■	■	■	■	■	■
2.655 x 2.100	■	■	■	■	■	■	■	■	■	■	■	■	■

Voor DecoBoard (DB) zijn bij wodego ook de passende kanten verkrijgbaar.



## DecoBoard MDF

Een bijzonderheid onder de oppervlakteveredelde houtproducten is DecoBoard MDF. Deze is zowel in de natuurlijke kleurtint als zwartgekleurd in het assortiment beschikbaar. Omwille van haar goede profileerbaarheid en de bijzondere stabiliteit van het oppervlak worden deze MDF platen bij voorkeur bij meubelafwerking en interieurbouw gebruikt. Een lakdroogfolie op de basisplaat MDF is natuurlijk ook bij wodego verkrijgbaar.



Ons omvangrijke decorassortiment met ongeveer 190 decors is in de interieurcollectie terug te vinden.

DecoBoard (spaan en MDF) is op aanvraag ook in met meerblad opbouw verkrijgbaar.

DecoBoard (MDF)												
Product	Dikte in mm											
Lengte x breedte in mm	8	10	12	16	18	19	22	25	28	30	32	38
<b>DecoBoard MDF plus</b>												
5.310 x 2.100	■	■	■	■	■	■	■	■	■	■	■	■
2.655 x 2.100	■	■	■	■	■	■	■	■	■	■	■	■
<b>DecoBoard MDF zwart</b>												
5.310 x 2.100		■		■		■		■				
2.655 x 2.100		■		■		■		■				
<b>DecoBoard MDF lakdraag</b>												
5.310 x 2.100	■	■	■	■	■	■	■	■	■	■		■
2.655 x 2.100	■	■	■	■	■	■	■	■	■	■		■

Voor DecoBoard (DB) zijn bij wodego ook de passende kanten verkrijgbaar.

Alle beschikbare decors en bijkomende informatie over het thema DecoBoard zijn compact en overzichtelijk in onze brochure „Interieurcollectie“ of op het internet: [www.wodego.com](http://www.wodego.com) te vinden.

### Technische gegevens en materiaaleigenschappen DecoBoard (DB).

Bouwmateriaalklasse	B2 (normaal ontvlambaar), behalve DecoBoard Pyroex B1 P2 (moeilijk ontvlambaar)		
Emissieklasse	E1		
Warmtegeleiding	0,13 W/mK		
Vochtigheidsgehalte bij levering af fabriek	9 ± 4 %		
<b>Formaat- / dikteafwijking:</b>			
Diktetolerantie voor geschuurde platen	± 0,3 mm		
Diktetolerantie voor ongeschuurde platen	- 0,3 mm, + 1,7 mm		
Lengte- / breedtetolerantie voor standaardplaten	± 5 mm		
Rechthoekigheidstolerantie	2 mm je lfm		
Kantenrechtheidstolerantie	1,5 mm je lfm		
Lengte- / breedtetolerantie voor vaste maten	± 2,5 mm		
Kromtrekking	2 mm / 1.000 mm bij gelijke opbouw > 15 mm		
Dichtheidstolerantie	± 10 %		
<b>Randafwerking:</b>			
	<b>Eisen conform DIN EN 14322</b>	<b>wodego DecoBoard</b>	
Standaardplaten	Uitsparingen tot 10 mm	≤ 5 mm	
Ruwe platen	Uitsparingen tot 3 mm	≤ 3 mm	
<b>Oppervlaktfout(en):</b>			
Punten	≤ 2 mm <sup>2</sup> /m <sup>2</sup>	≤ 2 mm <sup>2</sup> /m <sup>2</sup>	
Fout(en) in de lengte	≤ 20 mm/m	≤ 20 mm/m	
<b>Kromtrekking:</b>			
Dikte ≥ 15 tot 20 mm (enkel bij uitgebalanceerde opbouw van de oppervlakken)	≤ 2 mm/m	≤ 2 mm/m	
<b>Gedrag bij belasting door slijtage conform DIN EN 14322:</b>			
	<b>IP* (Omwentelingen)</b>	<b>WR* (Omwentelingen)</b>	
1	< 50	< 150	Drukdecors (hout- en steenreproducties, fantasiedecors)
2	≥ 50	≥ 150	Effen kleuren al naargelang laagdikte
3A	≥ 150	≥ 350	Effen kleuren al naargelang laagdikte
3B	≥ 250	≥ 650	Effen kleuren al naargelang laagdikte
4	≥ 350	≥ 1.000	Effen kleuren al naargelang laagdikte
<b>Gedrag bij belasting door krassen conform DIN EN 14322:</b>			
Belasting 1,5 N	Afhankelijk van het oppervlak ≥ 1,5 N	Afhankelijk van het oppervlak > 1.5 N (Bij de oppervlakken S0 en SM wordt de waarde 1-1,2 N bereikt.)	
<b>Ongevoeligheid voor vlekken:</b>			
	Trede ≥ 3 Mate wijziging van glansgraad en kleur	wodego DecoBoard voldoet bij de voorgeschreven contacttijd van 16 uur aan de vereiste waarden.	
Warmtebronnen (bijvoorbeeld koffiezetapparaten, printers, faxapparaten) mogen geen rechtstreeks contact met de plaat hebben omdat het anders door uitdroging tot vorming van scheuren kan komen. <b>Alle vermelde technische eigenschappen gelden uitsluitend voor gematigde klimaatzones (temperatuur, luchtvochtigheid, lichtinstraling etc.)</b>			
<b>IP = punt van beginnende slijtage WR = slijtagebestendigheid</b>			

Verdere informatie over het thema DecoBoard zoals bijvoorbeeld buigvastheid, treksterkte in de breedte of vochtinwerking is in onze brochure „Basisplaatmaterialen“ te vinden. Want: de bij de ruwe spaanplaten vermelde waarden gelden ook voor DecoBoard.



## Het juiste oppervlak. Voor iedere vereiste.

Naast het decor beïnvloedt vooral de oppervlaktestructuur de optiek van decoratieve spaanplaten. Voor bijna alle wensen heeft wodego de meest excentrieke oppervlakken. Ze kunnen in glans-, glatte -, kuip-, parel- en houtstructuren ingedeeld worden.

### Indeling van de oppervlaktestructuren bij wodego

		Aanbevolen toepassing	
		Horizontaal	Verticaal
Matte structuren	SM Zijdemat		■
	SO Soft		■
	FM Finematt		■
Houtstructuren	TR Trevista	■	■
	MO Montana	■	■
	RU Rustica	■	■
Parelstructuur	MP Miniperl	■	■
Kuipstructuur	VV Top Velvet	■	■
Glansstructuur	EG Edelglans		■

### Beschrijving van de oppervlakken

#### SM – Zijdemat

Dit oppervlak bekoort door de aangenaam zachte, natuurlijke haptiek, vooral voor verticale toepassing geschikt – in kleurkoppeling met HPL en als DecoBoard beschikbaar.

#### SO – Soft

Soft staat voor de trend naar natuurlijkheid. Door de matgraad is het oppervlak gevoeliger en uitsluitend geschikt voor verticale toepassing – in kleurkoppeling met HPL en als DecoBoard beschikbaar.

#### FM – Finematt

Finematt is het oppervlak voor absoluut matte gebruikdoeleinde. FM bekoort door haar mooie, moderne optiek en de zachte haptiek. Hier wordt verticale toepassing aanbevolen – uitsluitend als DecoBoard beschikbaar.

#### TR – Trevista

Krachtige, richtinggebonden essenporie. Horizontaal en verticaal inzetbaar – in kleurkoppeling met HPL en als DecoBoard beschikbaar.

#### MO – Montana

Het universele oppervlak Montana voldoet door het zijdematte oppervlak met de glanzende poriën met de look van hoogwaardige echt houten oppervlakken. Daarbij komt de voelbare, natuurlijke beweging van het

oppervlak. Montana kan met tal van houtsoorten en ook met uni kleuren gecombineerd worden – in kleurkoppeling met HPL en als DecoBoard beschikbaar.

#### RU – Rustica

Doet de trend naar geprononceerde structuren herleven – overtuigt in het bijzonder door het glans – mat – effect – en is geschikt voor verticale en horizontale toepassingen – in kleurkoppeling met HPL en als DecoBoard beschikbaar.

#### MP – Miniperl

Universele, neutrale en richtingloze structuur met terughoudende glansgraad. Voor een hoge mate aan belasting bij verticale en horizontale toepassing, absoluut ongevoelig voor vingerafdrukken – in kleurkoppeling met HPL en als DecoBoard beschikbaar.

#### VV – Top Velvet

Edelmatte, glatte fijnstructuur, fijngevoelig vormgegeven, met fijn glanseffect. Voor horizontale en verticale toepassingen aanbevolen – in kleurkoppeling met HPL en als DecoBoard beschikbaar.

#### EG – Edelglans

Doet de trend naar hoogwaardige, glanzende oppervlakken herleven. Met de mooie, terughoudende glans treedt dit oppervlak bij alle houtsoorten op de voorgrond. Uitsluitend voor verticale toepassing aanbevolen – uitsluitend als DecoBoard beschikbaar.



## DecoBoard. En zijn eigenschappen.

wodego DecoBoard met uitstekende eigenschappen:

- hygiënisch en onderhoudsvriendelijk
- antistatisch, lichtecht en hittebestendig
- kras-, stoot- en slijtagebestendig
- ongevoelig voor de invloed van in het huishouden gebruikelijke middelen, zoals vloeistoffen, pasta's etc.
- voor het rechtstreekse contact met levensmiddelen toegestaan
- decoratief en duurzaam

Afhankelijk van de plaats van gebruik worden aan DecoBoard (DB) uiteenlopende eisen gesteld.

Op de volgende pagina's beschrijven wij, welke impact de geselecteerde decors, oppervlakken en basisplaten op de technische waarden hebben.

### **Krasvastheid**

De krasvastheid neemt toe al naargelang de oppervlaktestructuur ruwer en een decor lichter van kleur (optisch effect) is. Gladde structuren, zoals S0 en SM, hebben een verminderde krasvastheid (zie pagina 8). Voor aanzienlijk aan krassen blootgestelde oppervlakken (doorgaans horizontaal) dienen overwegend parel- of kuipstructuren (bijvoorbeeld MP) gebruikt te worden.

### **Ongevoeligheid voor vlekken**

De ongevoeligheid voor vlekken neemt toe al naargelang de oppervlaktestructuur gladder en een decor donkerder van kleur is. Bij een gewenste ongevoeligheid voor vlekken dienen er parel- of kuipstructuren (bijvoorbeeld MP) gebruikt te worden. Gladde structuren (bijvoorbeeld SM) zijn niet geschikt.

### **Reinigingsvriendelijkheid**

De reinigingsvriendelijkheid neemt toe al naargelang de oppervlaktestructuur meer gesloten c.q. glanzender is.

### **Slijtagebestendigheid**

De slijtagebestendigheid hangt van de papierkwaliteit van het gebruikte decor af. Met effen kleuren komt men tot de beste waarden omdat het om gekleurde soorten papier gaat (zie ook „Technische gegevens“). Drukdecors (hout-, steen- en fantasiedecors) bereiken lagere waarden omdat men voor de slijtagebestendigheid enkel op de opdruk beroep kan doen. De gebruikte oppervlaktestructuur speelt bij de slijtagebestendigheid geen rol.

### **Stabiliteit van het oppervlak**

De stabiliteit van het oppervlak is afhankelijk van de gebruikte basisplaat. Met ruwe spaanplaten kunnen er op het gebied van de stabiliteit van het oppervlak zeer goede resultaten geboekt worden. Voor de hoogste eisen adviseren wij het gebruik van StyleBoard MDF.

### **Glans van het oppervlak**

De glans van het oppervlak is uitsluitend afhankelijk van de gekozen oppervlaktestructuur. Bovendien voldoen de oppervlakken S0 en SM bovendien nog aan de in het vakverslag DIN 147 vastgelegde, aan de glansgraad gestelde eisen.



## Aanwijzingen voor onderhoud en reiniging.

DecoBoard is normaal belastbaar en vereist geen speciaal onderhoud.

### Omgang bij vervuiling:

**Lichte vormen van vervuiling** kunnen met een zacht, vochtig microvezeldoekje of een zachte spons verholpen worden. Bij een vochtige reiniging dient men het oppervlak beslist nog met een absorberend papieren doekje droog te wrijven.

**Sterkere vormen van vervuiling** kunnen met zeepsop of met in het huishouden gebruikelijke reinigingsmiddelen (bijvoorbeeld afwasmiddel) geëlimineerd worden. In geen geval mogen er reinigingsmiddelen met schurende bestanddelen gebruikt worden. De reinigingsmiddelen dienen na een korte inwerking helemaal verwijderd te worden om de vorming van strepen te voorkomen.

**Hardnekkige vormen van vervuiling** verhelpt men door een eenmalige grondige reiniging; bijvoorbeeld met een vlekverwijderaar. Ook met organische oplossingen, zoals bijvoorbeeld aceton of spiritus, kunnen decoratieve spaanplaten schoongemaakt worden.

### Wij raden aan:

- Hoe donkerder het decor is, hoe meer het reinigingsmiddel met water verdund dient te worden.
- Over het algemeen dient een langdurige inwerking van de reinigingsmiddelen vermeden te worden omdat dit het oppervlak kan aantasten.

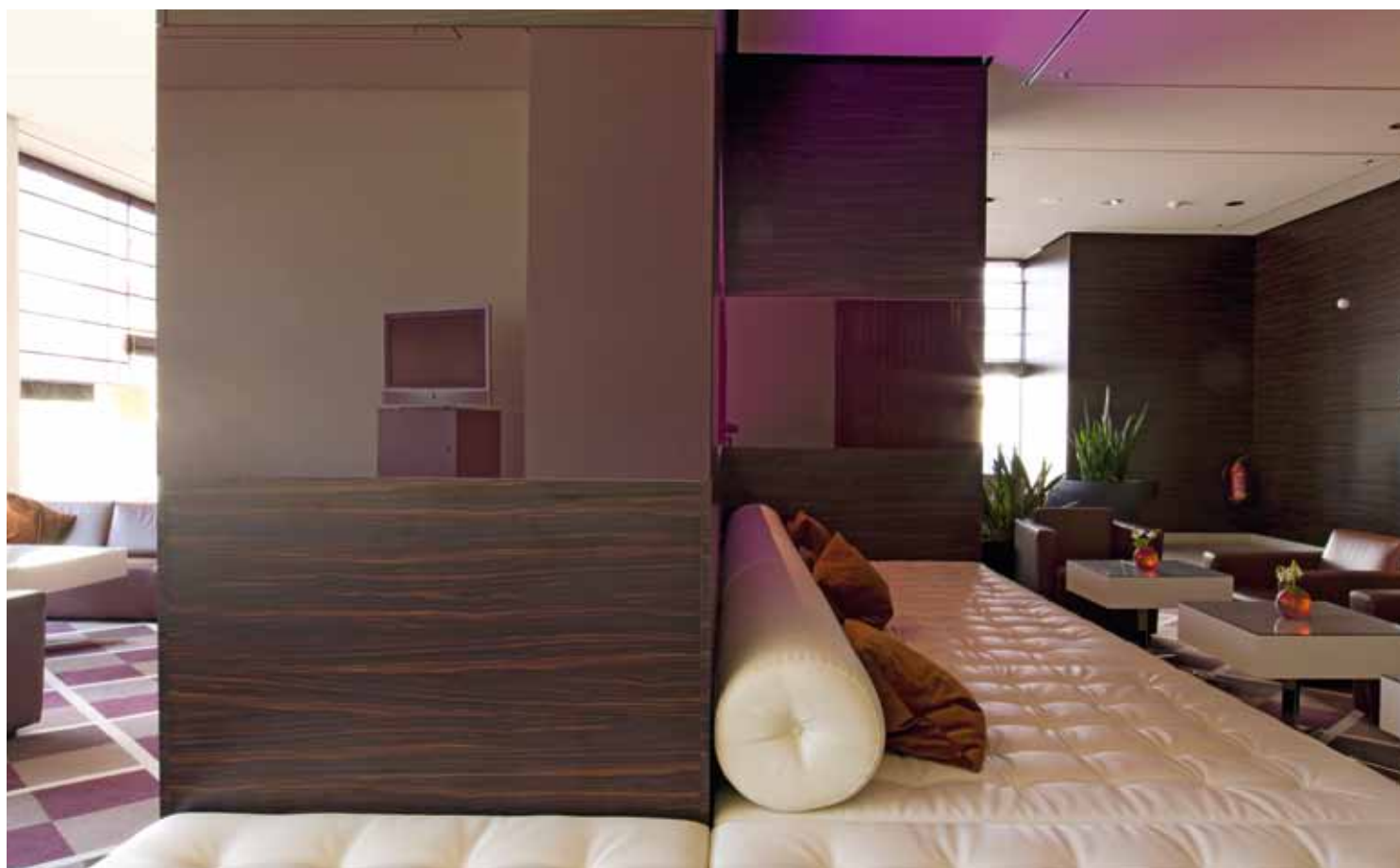


## Opslaginstructies DecoBoard (DB)

Houtproducten reageren op wijzigingen van de luchtvochtigheid en temperatuur, waarbij er zich in verhouding tot de omgevingsvochtigheid een plaatcompenserende vochtigheid voordoet. De verandering van het vocht in het houtproduct leidt tot wijzigingen van de afmetingen (krimpen, opzwellen).

### **Volgende aanwijzingen dienen bij de opslag in acht genomen te worden:**

- De platen moeten tegen vochtigheid beschermd en in gesloten ruimtes met normale klimatologische verhoudingen op een egale onderlaag bewaard te worden.
- Houtproducten dienen bij voorkeur horizontaal en zonder rechtstreeks contact met de grond op droog regelwerk bewaard te worden.
- Er moet opleghout van dezelfde dikte gebruikt worden, dat op evenredige afstanden van elkaar geplaatst dient te worden. Men dient erop te letten dat de afstand gelijk is.
- Indien er meerdere stapels met platen boven elkaar gestapeld worden, dient het opleghout in een loodrechte lijn boven elkaar geschikt te worden.
- De platen dienen met vlakke kanten gestapeld te worden om beschadigingen aan onbeschermden kanten en hoeken te vermijden.
- De stapelbovenzijde dient afgedekt te worden.



## Kanten. Een afgeronde zaak.

Naast het basisplaatmateriaal en het decor zijn het de kanten, die van een decoratieve plaat een ronduit perfect houtproduct maken.

### Melamine- en ABS-kanten

De melamine- en ABS-kanten van wodego ronden optisch de globale verschijningsvorm van het houtproduct af en leveren een doorslaggevende bijdrage tot de lange levensduur. Zodat men de kanten zo veelzijdig mogelijk kan gebruiken resp. combineren, zijn deze bij wodego in product- en kleurkoppeling (FV) verkrijgbaar. Voor het DecoBoard (DB) voorraadprogramma zijn melamine- en ABS-kanten uit voorraad beschikbaar.

### Eigenschappen

- bestand tegen vochtigheid
- kras- en slijtagebestendig
- stootbestendig
- hittebestendig
- resistent tegen in het huishouden gebruikelijke chemicaliën en reinigingsmiddelen
- onderhoudsvriendelijk




Melaminekanten



ABS-kanten

### Kanten – voorraadprogramma

Product	Formaten		Standaarddikte	Voorraadvarianten
	Lengte	Breedte		
<b>Melaminekanten</b>				
Melaminekant met smeltlijm	50 m1	23 mm	0,3 mm	Alle DB-decors van de kleurkoppeling-voorraadcollectie
Melaminekant, keerzijde geschuurd	100 m1	23 mm	0,3 mm	
<b>ABS-veiligheidskanten</b>				
ABS-veiligheidskanten	75 m1	23 mm	2 mm	
Andere uitvoeringen op aanvraag met inachtneming van de minimale bestelhoeveelheid.				



**Melaminekanten zijn kanten voor hoge eisen**, die in het bijzonder bij kantoor-meubelen en bij de bouw van gebouwen en ook bij interieurs gebruikt worden. Passend gemaakt bij de decors van ons decoratieve platen programma.

#### **Voordelen**

Deze kanten zijn universeel bruikbaar en onderscheiden zich vooral door hun uitstekende prijs-kwaliteitverhouding. Innemend is de ruime, bij de decoratieve plaat passende keuze aan decors. Melaminekanten kunnen met inachtneming van lokale voorschriften van overheidswege op een afvalstortplaats afgegeven of aan een afvalverbranding onderworpen worden.

#### **Verwerkingsinstructies**

De verwerking gebeurt op in de handel verkrijgbare kantenlijmmachines. In overeenstemming met de gegeven uitvoering zijn melaminekanten voor de verwerking met smeltlijm, PVAc-lijm of hechtlagen geschikt.

- Smeltlijmverwerking: melaminekanten met niet-beklede, geschuurde rugzijde
- Smeltlijmverwerking door middel van heteluchtsproeier: melaminekanten met voorafgaande smeltlijmcoating
- PCAc-verwerking (KA-systeem): melaminekanten met voorafgaande PVAc-coating
- PVAc-Softforming-verwerking: melaminekanten met voorafgaande PVAc-coating
- Opdragen van hechtlaag: melaminekanten met opgedragen hechtlaag voor speciale technische eisen en speciale lijmtypes. Standaard hechtlaag enkel voor EVA-smeltlijm

**ABS-kanten** (acrylnitril-butadien-styreen) zijn hoogwaardige, stootvaste, mechanisch en thermisch belastbare thermoplastische kunststofkanten. Door hun uitstekende toepassings- en verwerkingseigenschappen is hun toepassingsgebied nagenoeg onbeperkt. ABS-kanten worden zowel bij de hoogwaardige meubelbouw (kantoor-, keuken- en badkamermeubelen) als bij de bouw van gebouwen toegepast. Door hun hoge elasticiteitseigenschappen zijn ABS-kanten voor de rechtstreekse verwerking en voor golvende vormen, onafhankelijk van de binnen- of buitenradius, bruikbaar.

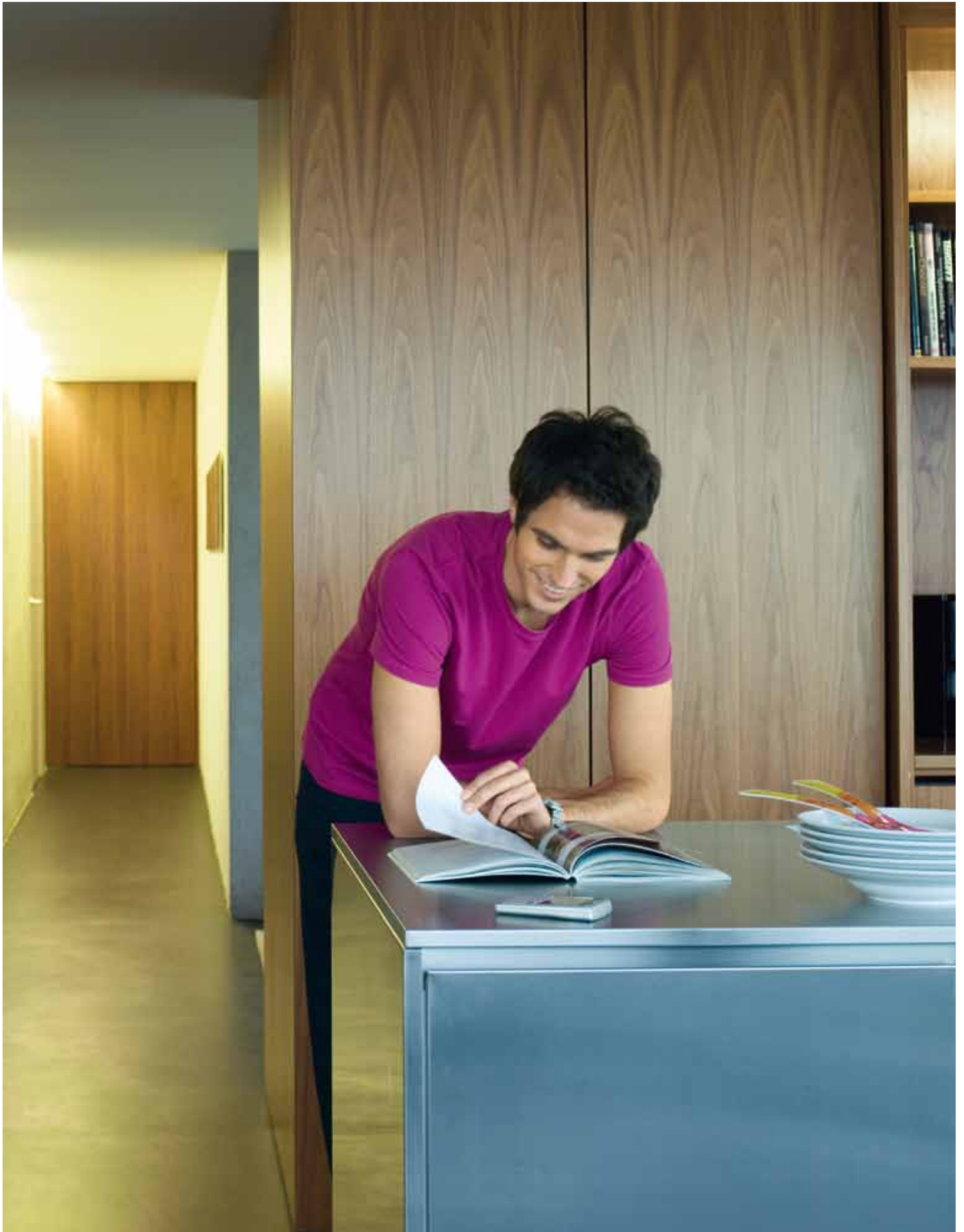
#### **Voordelen**

ABS-kanten zijn in hoge mate kras- en slijtagebestendig, ze voldoen aan de belastingsgroep 2 E, DIN 68861 deel 2. Ze zijn bestand tegen vorming van warmte (100 °C conform Vivat B 50), verder bestand tegen alle in het huishouden gebruikelijke reinigingsmiddelen en substanties (conform DIN 68861 deel 1). ABS-kanten zijn lichtecht (lichtbestendigheidsgraad 6-7 conform DIN 5338). De afvalverwijdering van ABS-kanten door verbranding is onproblematisch. ABS-kanten zijn chloorvrij, daarom worden de in de Technische Handleiding voor Zuivere Lucht vermelde grenswaarden nageleefd.

#### **Verwerkingsinstructies**

ABS-kanten kunnen zowel mechanisch op alle kantenlijmmachines met smeltlijmtechniek als handmatig verwerkt worden. Men komt tot de beste resultaten als kanten en platen bij kamertemperatuur (niet minder dan 18 °C) verwerkt worden. De optimale houtvochtigheid van het plaatmateriaal voor de verwerking bedraagt 7 % à 10 %. Het is zonder voorafgaande behandeling zonder meer mogelijk, de ABS-kanten te lakken. Speciale informatie over de voor het gegeven doeleinde meest geschikte lak dient rechtstreeks bij de producent van de lak opgevraagd te worden.

Bij de afzuiging dient erop gelet te worden dat thermoplastische kanten (ABS) een sterkere afzuiging van de Duroplast-kanten hebben. ABS-kanten bezitten een geringe statische oplading, wat de afzuiging aanzienlijk vergemakkelijkt. Om te frezen dienen er 3- tot 6-lippige frezen met een diameter van ca. 70 mm en 12.000 tot 18.000 t/min gebruikt te worden. Een verkeerd toerental en stomp gereedschap kunnen tot een beschadiging van de kant leiden. Bij een eventueel opduikend „smeereffect” moet het toerental van de frees verlaagd c.q. „contraroterend” gefreesd worden. Door een welbepaalde voorspanning en evenwijdigheid ontstaat er bij de verwerking van ABS-kanten steeds een optisch foutloos voegbeeld. ABS-kanten hebben op 1 m lengte een maximale kromtrekking van 3 mm, nog andere tolerantiewaarden kunnen op aanvraag medegedeeld worden.



## Jouw voordelen. Alleen bij wodego.

### Grote verscheidenheid aan inrichtingen

Maak een keuze uit een groot aantal indrukwekkende decors. En uit een assortiment aan basisplaatmaterialen, dat aan iedere vereiste voldoet.

### Logistiek concept

Het wodego voorraad programma heeft alles, wat je voor een snelle realisatie nodig hebt. Jouw speciale wensen laten wij met ons „op maat” programma in vervulling gaan.

### Duopal

Extreem belastbaar en blijvend mooi. Met deze eigenschappen voldoen Duopal-hogedrukkunststofplaten (HPL) aan de hoogste eisen.

### Handelspartners

Profiteer van een service, die helemaal op de wensen van het interieur afgestemd is. Daarvoor staan wij; in samenwerking met onze handelspartners.



### MONSTERSERVICE

Telefoon +31 (0) 73 / 5 22 22 25  
 Telefax +31 (0) 73 / 6 84 01 22  
[info@pfleiderer.nl](mailto:info@pfleiderer.nl)

Pfleiderer Benelux B.V. / Afdeling Info  
 De Ketting 16A  
 5261 LJ Vught / Nederland

Telefoon +31 (0) 73 / 5 22 22 25  
 Telefax +31 (0) 73 / 6 84 01 22

[www.wodego.com](http://www.wodego.com)  
[www.duopal.com](http://www.duopal.com)  
[info@pfleiderer.nl](mailto:info@pfleiderer.nl)

Een onderneming van Pfleiderer AG

Een echt monster van jouw favoriete decor op het formaat DIN A4 kan je snel en eenvoudig aanvragen: [info@pfleiderer.nl](mailto:info@pfleiderer.nl)