

Jouw project is veelzijdig?
Onze houtproducten ook.



Decoratieve spaan- en
MDF platen (DP)



Jouw voordeel voordeel: onze kleurkoppeling met

DUROPAL

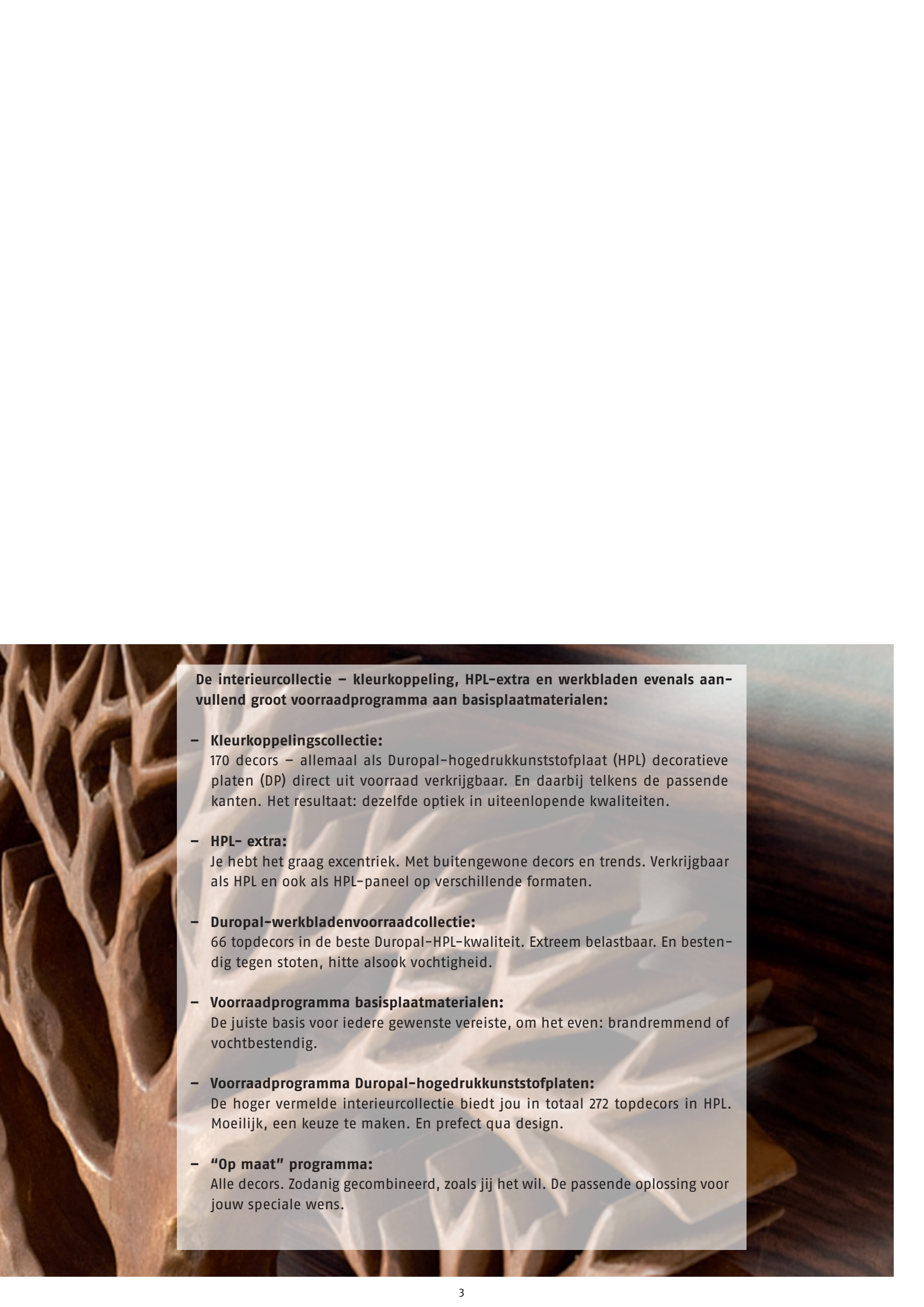


Jouw ideeën zijn XXL? En ben je echt zo gehaast?

Jouw hoofd zit vol ideeën. Daarom heb je snelle oplossingen en een betrouwbare partner nodig. Eenvoudig en ongecompliceerd. Zoals wodego. Wij kennen de markt en staan dicht bij onze klanten. Wij weten, wat je aan interieur nodig hebt. Samen met de professionele hogedrukkunststofplaten van Duropal bieden wij jou een interieurcollectie met meer dan 270 decors, waarvan 170 met kleurkoppeling – passend bij het decor, als met melamine beklede decoratieve plaat en Duropal-HPL. En nog veel meer: topkwaliteit, faire prijzen en een service, die helemaal op jouw wensen afgestemd is. Synoniem daarvoor staat ieder van onze handelspartners.

Het beste daaraan: ons voorraadprogramma. Met de snelst leverbare houtproducten voor het interieur. Vertrouw erop.





De interieurcollectie – kleurkoppeling, HPL-extra en werkbladen evenals aanvullend groot voorraadprogramma aan basisplaatmaterialen:

– **Kleurkoppelingscollectie:**

170 decors – allemaal als Duropal-hogedrukkunststofplaat (HPL) decoratieve platen (DP) direct uit voorraad verkrijgbaar. En daarbij telkens de passende kanten. Het resultaat: dezelfde optiek in uiteenlopende kwaliteiten.

– **HPL- extra:**

Je hebt het graag excentriek. Met buitengewone decors en trends. Verkrijgbaar als HPL en ook als HPL-paneel op verschillende formaten.

– **Duropal-werkbladenvoorraadcollectie:**

66 topdecors in de beste Duropal-HPL-kwaliteit. Extreem belastbaar. En bestendig tegen stoten, hitte alsook vochtigheid.

– **Voorraadprogramma basisplaatmaterialen:**

De juiste basis voor iedere gewenste vereiste, om het even: brandremmend of vochtbestendig.

– **Voorraadprogramma Duropal-hogedrukkunststofplaten:**

De hoger vermelde interieurcollectie biedt jou in totaal 272 topdecors in HPL. Moeilijk, een keuze te maken. En prefect qua design.

– **“Op maat” programma:**

Alle decors. Zodanig gecombineerd, zoals jij het wil. De passende oplossing voor jouw speciale wens.



Eén houtproduct. Tal van toepassingsgebieden.

Decoratieve platen (DP) van wodego zijn – net zoals jouw ideeën – veelzijdig bruikbaar. Zoals in de meubelbouw als bij binnenwandbekledingen, draagconstructies, vloerbekledingen, constructieve inbouw en in het interieur in het algemeen. Decoratieve platen (DP) zijn echter slechts voorwaardelijk geschikt voor sterk belaste horizontale oppervlakken (bijvoorbeeld toonbanken, schapbodems of keukenwerkbladen). Voor dergelijke gevallen raden wij het gebruik van een Duropal-hogedrukkunststofplaat (HPL) aan.

Productie van de decoratieve platen (DP)

Opdat jouw platen ook zo echt goed aanslaan, maakt wodego bij de productie veel druk. Want de decoratieve platen ontstaan door het verpersen van geïmpregneerd papier met een basisplaat. Als basisplaat kunnen ruwe spaan- of MDF-platen gebruikt worden. De gebruikte soorten papier zijn met verhardbare aminohars (ureum- of melaminehars) geïmpregneerd. Onder invloed van druk en warmte volgt de onherroepelijke uitharding van de impregnaten en de verbinding met de basisplaat zonder dat er extra lijm toegevoegd wordt.

Het verpersen gebeurt door middel van persplaten. Deze zijn gelijktijdig structuurgever. De verschillende oppervlakken bieden jou tal van mogelijkheden, een decor authentieker te laten overkomen of voor gewenste toepassingen te optimaliseren. Onze decoratieve platen (DP) worden conform DIN EN 14322 geproduceerd en de certificering conform ISO 9001 staat bovendien garant voor een hoogstaande en constante kwaliteit. Ook aan het milieu hebben wij gedacht. Ons milieumanagementsysteem is conform DIN EN ISO 14001 onderscheiden.

Producteigenschappen

De producteigenschappen van decoratieve platen worden bepaald door de eigenschappen van het basisplaatmateriaal. Het wodego assortiment biedt jou volgende kwaliteiten:

- met ureumhars gebonden, formaldehydearme, drielagige ruwe spaanplaten (P2) van de emissieklasse E1
- Moeilijk ontvlambare Pyroex-B1-platen (bouw materiaal-klasse DIN 4102-B1 c.q. B-s1, d0 conform EN 13501-1)
- Vochtbestendige ruwe spaanplaten P3
- MDF-platen
- Emissiearme P2 UZ-platen met de Blauwe Engel
- Emissiearme platen conform EPF-S



Het in hars gedrenkte decorpapier vormt na het verpersen het kras-, stoot- en slijtbestendige oppervlak. Het ontstaande oppervlak is fysiologisch onbedenklijk. Ze is ook geschikt voor het contact met levensmiddelen.

Decoratieve spaanplaten

Voor jouw meest excentrieke ideeën heeft wodego de beste plaattypes in voorraad: de met melamine beklede decoratieve spaanplaten zijn in een groot aantal oppervlakken en decors verkrijgbaar. Ze zijn absoluut universeel bruikbaar. De kras-, stoot- en slijtagebestendige decoratieve platen kan je bij wodego zo nodig met normale (P2), vochtbestendige (P3), formaldehydearme (P2 UZ) of moeilijk ontvlambare (B1) basisplaten bestellen. Een bijzonderheid in het wodego assortiment van decoratieve platen vormen de lakdraagplaten. Deze kan je naar believen lakken.



Onze omvangrijke keuze met 170 decors vind je in de interieurcollectie.

Decoratieve platen (spaan)

Product Lengte x breedte in mm	Dikte in mm												
	8	10	12	13	15	16	18	19	22	25	28	30	38
P2													
5.310x2.100	■	■	■	■	■	■	■	■	■	■	■	■	■
2.655x2.100	■	■	■	■	■	■	■	■	■	■	■	■	■
3.200x2.050		■		■		■	■	■	■	■		■	
P2 UZ (Blauwe Engel)													
5.310x2.100						■		■					
2.655x2.100						■		■					
P3													
5.310x2.100		■		■		■		■	■	■	■		■
2.655x2.100		■		■		■		■	■	■	■		■
Pyroex B1													
5.310x2.100		■		■		■		■	■	■	■		■
2.655x2.100		■		■		■		■	■	■	■		■
Lakdraagplaat													
5.310x2.100	■	■	■	■	■	■	■	■	■	■	■	■	■
2.655x2.100	■	■	■	■	■	■	■	■	■	■	■	■	■

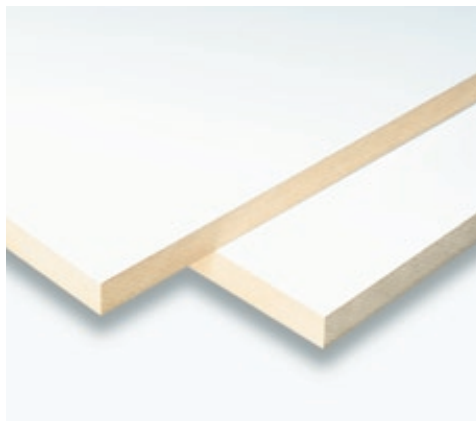
Bij de decoratieve platen (DP) vind je bij wodego ook de passende kanten.

Apropos: de decoratieve platen (spaan en MDF) kan je ook in een uit meerdere bladen bestaande opbouw verkrijgen. Vraag gewoon bij ons aan.



Decoratieve MDF-platen

Een bijzonderheid onder de qua oppervlak veredelde houtproducten zijn de decoratieve platen MDF. Deze verkrijg je zowel in een natuurlijke kleurtint als in het zwart gekleurd bij ons in het assortiment. Omwille van hun goede profileerbaarheid en de bijzondere stabiliteit van het oppervlak kan je deze vezelplaten van een gemiddelde dichtheid bij voorkeur bij meubelafwerking en interieur gebruiken. Een lakbare grondfilm op de basis MDF verkrijg je uiteraard ook bij wodego.



Onze omvangrijke keuze aan decors met zowat 170 decors vind je in de interieurcollectie. De decoratieve platen (spaan en MDF) kan je ook in een uit meerdere bladen bestaande opbouw verkrijgen. Vraag gewoon bij ons aan.

Decoratieve platen (MDF)											
Product	Dikte in mm										
Lengte x breedte in mm	8	10	12	16	18	19	22	25	28	30	38
MDF											
5.310x2.100	■	■	■	■	■	■	■	■	■	■	■
2.655x2.100	■	■	■	■	■	■	■	■	■	■	■
MDF zwart											
5.310x2.100		■		■		■					
2.655x2.100		■		■		■					
MDF lakdraag											
5.310x2.100	■	■	■	■	■	■	■	■	■	■	■
2.655x2.100	■	■	■	■	■	■	■	■	■	■	■

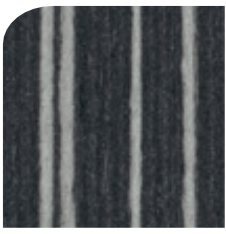
Bij de decoratieve platen (DP) vind je bij wodego ook de passende kanten.

Alle beschikbare decors en ook bijkomende informatie over het thema "Decoratieve platen" vind je compact en overzichtelijk in onze brochure "Interieurcollectie".
Of op het Internet: www.wodego.com

Decoratieve platen (DP). Technische gegevens en materiaaleigenschappen.

Randafwerking:	Eisen conform DIN EN 14322		wodego platen
Standaardplaten	Uitsparingen tot 10 mm		≤ 5 mm
Ruwe platen	Uitsparingen tot 3 mm		≤ 3 mm
Oppervlaktfout(en):			
Punten	≤ 2 mm ² /m ²		≤ 2 mm ² /m ²
Fout(en) in de lengte	≤ 20 mm/m ²		≤ 20 mm/m ²
Kromtrekking:			
Dikte ≥ 15 tot 20 mm (enkel bij uitgebalanceerde opbouw van de oppervlakken)	≤ 2 mm/m		≤ 2 mm/m
Gedrag bij belasting door slijtage conform DIN EN 14322:	IP* (Omwentelingen)	WR* (Omwentelingen)	
1	< 50	< 150	Drukdecors (hout- en steenreproducties, fantasiedecors)
2	≥ 50	≥ 150	Effen kleuren al naargelang laagdikte
3A	≥ 150	≥ 350	Effen kleuren al naargelang laagdikte
3B	≥ 250	≥ 650	Effen kleuren al naargelang laagdikte
4	≥ 350	≥ 1.000	Effen kleuren al naargelang laagdikte
Gedrag bij belasting door krassen conform DIN EN 14322:			
Belasting 1,5 N	Afhankelijk van het oppervlak ≥ 1,5 N		Afhankelijk van het oppervlak > 1,5 N (Bij de oppervlakken S0 en SM wordt de waarde 1–1,2 N bereikt.)
Ongevoeligheid voor vlekken:			
	Trede ≥ 3 Mate wijziging van glansgraad en kleur		wodego decoratieve platen realiseren bij de voorgeschreven contacttijd van 16 uren de vereiste waarden.
Warmtebronnen (bijvoorbeeld koffiezetapparaten, printers, faxapparaten) mogen geen rechtstreeks contact met de plaat hebben omdat het anders door uitdroging tot vorming van scheuren kan komen. Alle vermelde technische eigenschappen gelden uitsluitend voor gematigde klimaatzones (temperatuur, luchtvochtigheid, lichtinstraling etc.)			
IP = punt van beginnende slijtage WR = slijtagebestendigheid			

Bijkomende informatie over het thema "Decoratieve platen" (DP, zoals bijvoorbeeld buigweerstand, treksterkte in de breedte of vochtinwerking, vind je in onze brochure "Basisplaatmaterialen".
Want: de bij de ruwe spaanplaten genoemde waarden gelden ook voor de decoratieve platen.



Het juiste oppervlak. Voor iedere vereiste.

Naast het decor beïnvloedt vooral het oppervlak de optiek van de decoratieve plaat. Voor jouw wensen hebben wij de meest excentrieke oppervlakken. U kunnen in glans-, gladde-, kuip-, parel- en houtstructuren ingedeeld worden.

Indeling van de oppervlaktestructuren bij wodego			Aanbevolen toepassing	
			Horizontaal	Verticaal
Gladde structuren	SM	Zijdemat		■
	SO	Soft		■
Houtstructuren	TR	Trevista	■	■
	RU	Rustica		■
Parelstructuur	MP	Miniparel	■	■
Kuipstructuur	VW	Top Velvet	■	■
Glansstructuur	EG	Edelglans		■

Beschrijving van de oppervlakken

SM: Zijdemat

Het juiste oppervlak voor grote kleurvlakken. Het wordt zeer graag bij effen kleuren en fantasiedecors toegepast.

SO: Soft

Soft is het natuurlijke oppervlak, dat het decor meer bepaald bij hout nieuw leven inblaast. Omdat het oppervlak gevoelig is, raden wij de verticale toepassing aan.

TR: Trevista

Trevista leunt aan bij een porie van eik en is ideaal geschikt voor fijne foutreproducties.

RU: Rustica

Rustica geeft de trend naar geprononceerde structuren op en overtuigt in het bijzonder door het effect "glanzend/mat".

MP: Miniparel

De universele en neutrale parelstructuur met ingetogen glans is uitermate geschikt voor eenkleurige decors.

VW: Top Velvet

De edelmatte fijne structuur is sensibel vormgegeven. Ze bezit een fijn glanzend effect en overtuigt in alle opzichten door een mooie en neutrale optiek.

EG: Edelglans

Edelglans neemt de trend naar hoogwaardige, glanzende oppervlakken weer op. Met de mooie, decante glans plaatst dit oppervlak vooral hout op de voorgrond.

De decoratieve platen. En hun eigenschappen.

Met wodego decoratieve platen bouw je verder op de aantrekkelijke eigenschappen:

- hygiënisch en onderhoudsvriendelijk
- antistatisch, lichtecht en hittebestendig
- kras-, stoot- en slijtagebestendig
- ongevoelig voor de invloed van in het huishouden gebruikelijke middelen, zoals vloeistoffen, pasta's etc.
- voor het rechtstreekse contact met levensmiddelen toegestaan
- decoratief en duurzaam

Al naargelang de door jou gewenste plaats van gebruik worden er aan de decoratieve platen (DP) uiteenlopende eisen gesteld.

Hier verneem je, welke uitwerkingen de geselecteerde decors, oppervlakken en basissen op de technische waarden hebben.

Krasvastheid

De krasvastheid neemt toe al naargelang de oppervlaktestructuur ruwer en een decor lichter van kleur (optisch effect) is. Gladde structuren, zoals So en SM, hebben een verminderde krasvastheid (zie pagina 7). Voor sterk door krassen belaste oppervlakken (doorgaans horizontaal) moet je overwegend van parel- of kuipstructuren (bijvoorbeeld MP) gebruik maken.

Ongevoeligheid voor vlekken

De ongevoeligheid voor vlekken neemt toe al naargelang de oppervlaktestructuur gladder en een decor donkerder van kleur is. Bij een gewenste ongevoeligheid voor vlekken moet je van parel- of kuipstructuren (bijvoorbeeld MP) gebruik maken. Gladde structuren (bijvoorbeeld SM) zijn niet geschikt.

Reinigingsvriendelijkheid

De reinigingsvriendelijkheid neemt toe al naargelang de oppervlaktestructuur meer gesloten c.q. glanzender is.

Slijtagebestendigheid

De slijtagebestendigheid hangt van de papierkwaliteit van het gebruikte decor af. Met effen kleuren komt men tot de beste waarden omdat het om gekleurde soorten papier gaat (zie ook "Technische gegevens"). Drukdecors (hout-, steen- en fantasiedecors) bereiken lagere waarden omdat men voor de slijtagebestendigheid enkel op de opdruk beroep kan doen. De gebruikte oppervlaktestructuur speelt bij de slijtagebestendigheid geen rol.

Stabiliteit van het oppervlak

De stabiliteit van het oppervlak is afhankelijk van de gebruikte basisplaat. Met ruwe spaanplaten kan je met betrekking tot de stabiliteit van het oppervlak tot zeer goede resultaten komen. Voor de hoogst mogelijke eisen raden wij het gebruik van MDF-platen aan.

Glans van het oppervlak

De glans van het oppervlak is uitsluitend afhankelijk van de gekozen oppervlaktestructuur. Bovendien voldoen de oppervlakken SO en SM bovendien nog aan de in het vakverslag DIN 147 vastgelegde, aan de glansgraad gestelde eisen.



Aanwijzingen voor onderhoud en reiniging.

De decoratieve plaat is normaal belastbaar en vereist geen speciaal onderhoud.

Omgang bij vervuiling:

Lichte vormen van vervuiling elimineer je met een zacht, vochtig microvezeldoekje of een zachte spons. Bij een vochtige reiniging moet je beslist nog met een goed absorberend papieren doekje droogwrijven.

Sterkere vormen van vervuiling kunnen met zeepsop of met in het huishouden gebruikelijke reinigingsmiddelen (bijvoorbeeld afwasmiddel) geëlimineerd worden. In geen geval mogen er reinigingsmiddelen met schurende bestanddelen gebruikt worden. De reinigingsmiddelen dienen na een korte inwerking helemaal verwijderd te worden om de vorming van strepen te voorkomen.

Hardnekkige vormen van vervuiling elimineer je bijvoorbeeld met een vuiloplosser. Ook met organische oplossingen, zoals bijvoorbeeld aceton of spiritus, kan je de decoratieve platen weer schoonmaken.

Wij raden aan: hoe donkerder het decor is, hoe meer het reinigingsmiddel met water verdund dient te worden.

De wodego tip:

Over het algemeen dient een langdurige inwerking van de reinigingsmiddelen vermeden te worden omdat dit het oppervlak kan aantasten.

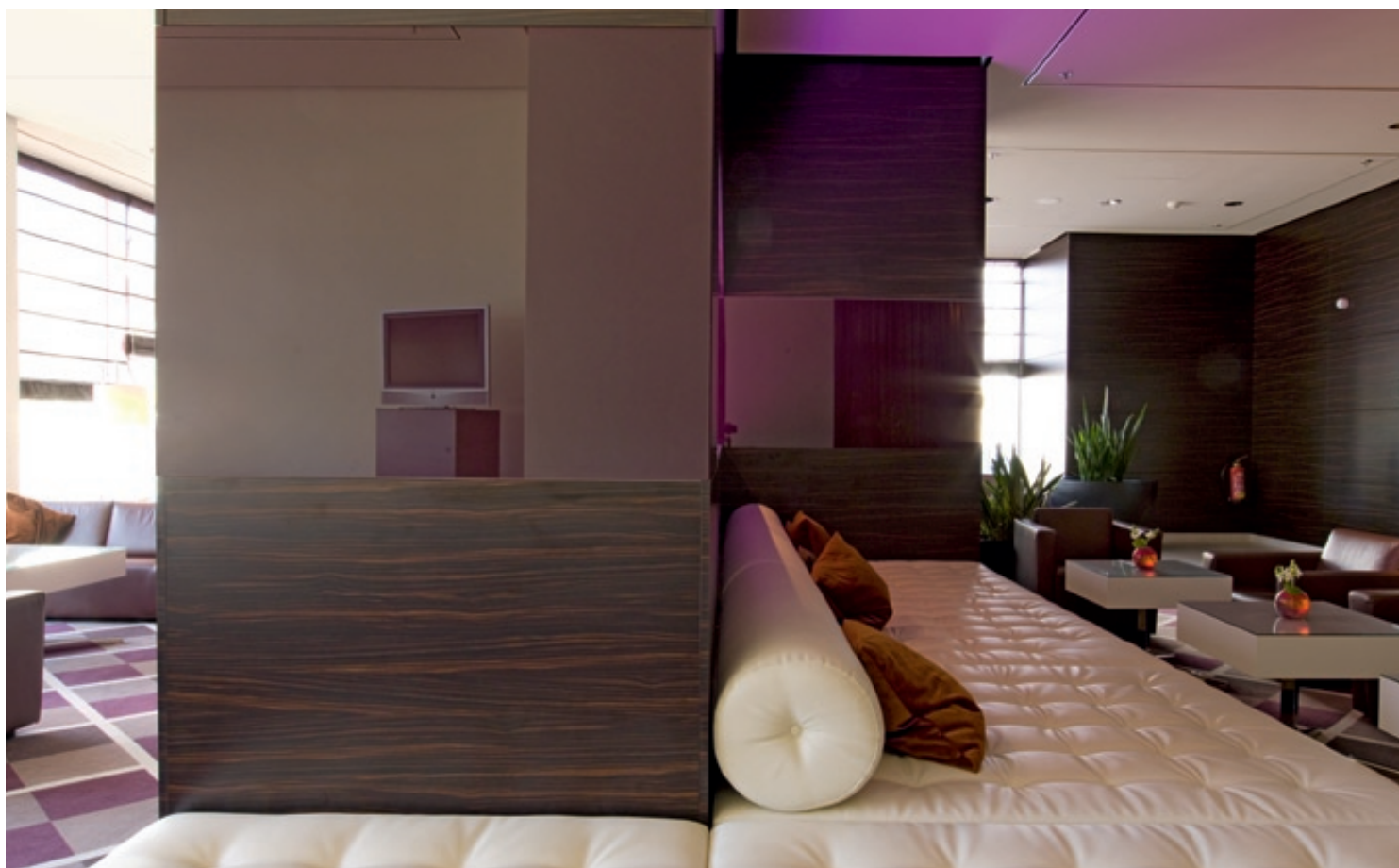


Opslaginstructies decoratieve platen (DP)

Houtproducten reageren op wijzigingen van de luchtvochtigheid en temperatuur, waarbij er zich in verhouding tot de omgevingsvochtigheid een plaatcompenserende vochtigheid voordoet. De verandering van het vocht in het houtproduct leidt tot wijzigingen van de afmetingen (krimpen, opzwellen).

Volgende aanwijzingen dienen bij de opslag in acht genomen te worden:

- De platen moeten tegen vochtigheid beschermd en in alzijdig gesloten lokalen met normale klimatologische verhoudingen op een effen onderlaag bewaard te worden.
- Houtproducten dienen bij voorkeur horizontaal en zonder rechtstreeks contact met de grond op droog plaatsingshout bewaard te worden.
- Er moet opleghout van dezelfde dikte gebruikt worden, dat op evenredige afstanden van elkaar geplaatst dient te worden. Gelieve erop te letten dat de afstand navenant is.
- Indien er meerdere stapels met platen boven elkaar gestapeld worden, dient het opleghout in een loodrechte lijn boven elkaar geschikt te worden.
- De platen dienen met vlakke kanten gestapeld te worden om beschadigingen aan onbeschermden kanten en hoeken te vermijden.



Kanten. Een afgeronde zaak.

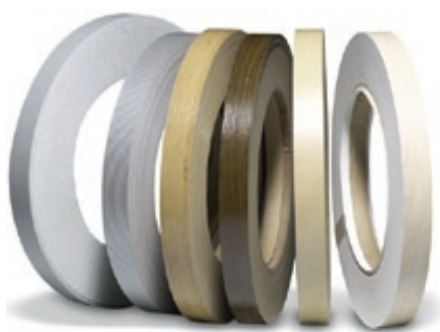
Naast het basisplaatmateriaal en het decor zijn het de kanten, die van een decoratieve plaat een ronduit perfect houtproduct maken. Verneem hier alle wetenswaardigheden over de kanten voor wodego decoratieve platen (DP).

Melamine- en ABS-kanten

De melamine- en ABS-kanten van wodego ronden optisch de globale verschijningsvorm van het houtproduct af en leveren een doorslaggevende bijdrage tot de lange levensduur. Opdat je de kanten zo veelzijdig mogelijk kunt gebruiken c.q. combineren, zijn deze bij wodego in een product- en kleurkoppeling (FV) verkrijgbaar. Voor alle decoratieve platen (DP) in het voorraadprogramma zijn melamine- en ABS-kanten eveneens uit voorraad voor jou beschikbaar.

Eigenschappen

- bestand tegen vochtigheid
- kras- en slijtagebestendig
- stootbestendig
- hittebestendig
- resistent tegen in het huishouden gebruikelijke chemicaliën en reinigingsmiddelen
- onderhoudsvriendelijk



Melaminekanten




ABS-kanten

Kanten – voorraadprogramma

Product	Formaten		Standaarddikte	Voorraadvarianten
	Lengte	Breedte		
Melaminekanten				
Melaminekant met smeltlijm	50 lfm	23 mm	0,3 mm	Alle DP-decors van de kleurkoppeling-voorraadcollectie
Melaminekant, keerzijde geschuurd	100 lfm	23 mm	0,3 mm	
ABS-veiligheidskanten				
ABS-veiligheidskant	75 lfm	23 mm	2 mm	

Andere uitvoeringen op aanvraag met inachtneming van de minimale bestelhoeveelheid.



Melaminekanten zijn kanten voor hoge eisen, die in het bijzonder bij kantoor-meubelen en bij de bouw van gebouwen en ook bij interieurs gebruikt worden. Passend gemaakt bij de decors van ons decoratieve platen programma.

Voordelen

Deze kanten zijn universeel bruikbaar en onderscheiden zich vooral door hun uitstekende prijs-kwaliteitverhouding. Innemend is de ruime, bij de decoratieve plaat passende keuze aan decors. Melaminekanten kunnen met inachtneming van lokale voorschriften van overheidswege op een afvalstortplaats afgegeven of aan een afvalverbranding onderworpen worden.

Verwerkingsinstructies

De verwerking gebeurt op in de handel verkrijgbare kantenlijmmachines. In overeenstemming met de gegeven uitvoering zijn melaminekanten voor de verwerking met smeltlijm, PVAc-lijm of hechtlagen geschikt.

- Smeltlijmverwerking: melaminekanten met niet-beklede, geschuurde rugzijde
- Smeltlijmverwerking door middel van heteluchtsproeier: melaminekanten met voorafgaande smeltlijmcoating
- PCAc-verwerking (KA-systeem): melaminekanten met voorafgaande PVAc-coating
- PVAc-Softforming-verwerking: melaminekanten met voorafgaande PVAc-coating
- Opdragen van hechtlaag: melaminekanten met opgedragen hechtlaag voor speciale technische eisen en speciale lijmtypes. Standaard hechtlaag enkel voor EVA-smeltlijm

ABS-kanten (acrylnitril-butadieen-styreen) zijn hoogwaardige, stootvaste, mechanisch en thermisch belastbare thermoplastische kunststofkanten. Door hun uitstekende toepassings- en verwerkingseigenschappen is hun toepassingsgebied nagenoeg onbeperkt. ABS-kanten worden zowel bij de hoogwaardige meubelbouw (kantoor-, keuken- en badkamermeubelen) als bij de bouw van gebouwen toegepast. Door hun hoge elasticiteitseigenschappen zijn ABS-kanten voor de rechtstreekse verwerking en voor golvende vormen, onafhankelijk van de binnen- of buitenradius, bruikbaar.

Voordelen

ABS-kanten zijn in hoge mate kras- en slijtagebestendig, ze voldoen aan de belastingsgroep 2 E, DIN 68861 deel 2. Ze zijn bestand tegen vorming van warmte (100 °C conform Vivat B 50), verder bestand tegen alle in het huishouden gebruikelijke reinigingsmiddelen en substanties (conform DIN 68861 deel 1). ABS-kanten zijn lichtecht (lichtbestendigheid 6-7 conform DIN 5338). De afvalverwijdering van ABS-kanten door verbranding is onproblematisch. ABS-kanten zijn chloorvrij, daarom worden de in de Technische Handleiding voor Zuivere Lucht vermelde grenswaarden nageleefd.

Verwerkingsinstructies

ABS-kanten kunnen zowel mechanisch op alle kantenlijmmachines met smeltlijmtechniek als handmatig verwerkt worden. Men komt tot de beste resultaten als kanten en platen bij kamertemperatuur (niet minder dan 18 °C) verwerkt worden. De optimale houtvochtigheid van het plaatmateriaal voor de verwerking bedraagt 7% à 10%. Het is zonder voorafgaande behandeling zonder meer mogelijk, de ABS-kanten te lakken. Speciale informatie over de voor het gegeven doeleinde meest geschikte lak dient rechtstreeks bij de producent van de lak opgevraagd te worden.

Bij de afzuiging dient erop gelet te worden dat thermoplastische kanten (ABS) een sterkere afzuiging van de Duroplast-kanten hebben. ABS-kanten bezitten een geringe statische oplading, wat de afzuiging aanzienlijk vergemakkelijkt.

Om te frezen dienen er 3- tot 6-lippige frezen met een diameter van ca. 70 mm en 12.000 tot 18.000 t/min gebruikt te worden. Een verkeerd toerental en stomp gereedschap kunnen tot een beschadiging van de kant leiden. Bij een eventueel opduikend "smeereffect" moet het toerental van de frees verlaagd c.q. "contraroterend" gefreesd worden. Door een welbepaalde voorspanning en evenwijdigheid ontstaat er bij de verwerking van ABS-kanten steeds een optisch foutloos voegbeeld. ABS-kanten hebben op 1 m lengte een maximale kromtrekking van 3 mm, nog andere tolerantiewaarden kunnen op aanvraag medegedeeld worden.



Jouw voordelen. Alleen bij wodego.

Grote verscheidenheid aan inrichtingen

Maak een keuze uit een groot aantal indrukwekkende decors. En uit een assortiment aan basisplaatmaterialen, dat aan iedere vereiste voldoet.

Logistiek concept

Het wodego voorraad programma heeft alles, wat je voor een snelle realisatie nodig hebt. Jouw speciale wensen laten wij met ons "op maat" programma in vervulling gaan.

Duopal

Extreem belastbaar en blijvend mooi. Met deze eigenschappen voldoen Duopal-hogedrukkunststofplaten (HPL) aan de hoogste eisen.

Handelspartners

Profiteer van een service, die helemaal op de wensen van het interieur afgestemd is. Daarvoor zijn wij synoniem. En synoniem daarvoor staat ook ieder van onze handelspartners.



MONSTERSERVICE

Telefoon +31 (0) 73/5 22 22 25
Telefax +31 (0) 73/6 84 01 22
info@pfleiderer.nl

Pfleiderer Benelux B. V.

Afdeling Info

De Ketting 16A
5261 LJ Vught
Nederland

Telefoon +31 (0) 73/5 22 22 25
Telefax +31 (0) 73/6 84 01 22

www.wodego.com
www.duopal.com
info@pfleiderer.nl

Stand 04/09 – wijzigingen voorbehouden!

Een echt monster van jouw favoriete decor op het formaat DIN A4 kan je snel en eenvoudig op het internet aanvragen: www.wodego.com

Een onderneming van Pfleiderer AG