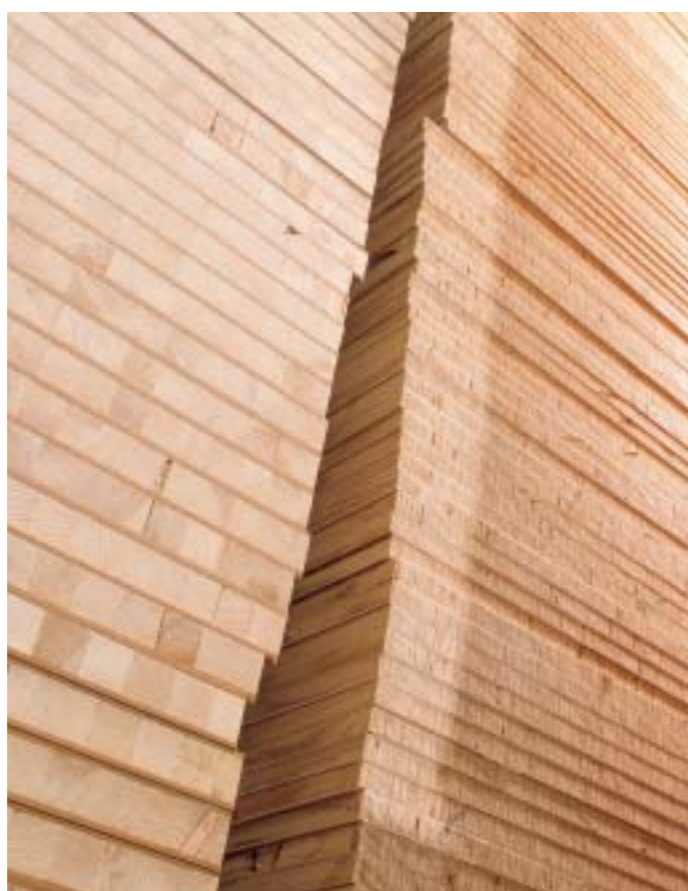


SWL-houtplaten behoren sinds vele jaren tot de populaire merkproducten op de nationale en internationale markt voor houtverwerking. Vakmensen waarderen ze op grond van hun kwaliteit, het goede standvermogen, de minimale vervorming, het geringe gewicht en de uitstekende belastbaarheid. Gerenommeerde keurmerkinstituten hebben ze van verscheidene keurmerken voorzien. Een product waar u op kunt bouwen.



Tot de premiumklasse van de SWL-houtplaten behoren vooral houten materialen met edelfineer. Beproefde SWL-materialen zijn met uitgezochte houtsoorten gefineerd. In totaal zijn het er 14, waarbij slechts hoogwaardige soorten jaarbeursfineer worden toegepast die in de kwaliteit I/II. direct en op korte termijn uit het magazijn worden geleverd. In verschillende maten en dikten bieden ze aantoonbare economische voordelen voor industrie, handel en ambachten.



Houtmaterialen met SWL-edelfineer vormen de kern voor exclusieve meubelbouw, trappenbouw, beursstand-, winkel- en voertuigbouw en voor het hele particuliere en industriële binnentimmerwerk. Hier spelen ze een belangrijke rol. Hun veelzijdigheid wordt geprezen en als betrouwbaar bouwelement worden ze overal toegepast waar zeer hoge eisen worden gesteld. Achter de producten staan bij SWL hooggekwalificeerde en zeer ervaren houtprofessionals. Ze staan voor permanente productkwaliteit gecombineerd met een uitstekende service. Ze maken vrijwel alles mogelijk wat technisch en qua tijd haalbaar is. Tegen deze achtergrond bieden ze een uiterst voordelige kosten-batenverhouding.

Profiteer van de aantoonbare voordelen van SWL-merkproducten. Informeer bij uw vakhandelaar of neem contact met ons op. U krijgt bij ons speciaal advies over SWL-producten of hun mogelijke individuele productie.



SWL Tischlerplatten Betriebs-GmbH
Lippstädter Str. 4
33449 Langenberg

Telefoon +49 (0)52 48 | 5 09 - 0
Telefax +49 (0)52 48 | 15 91

Internet www.s-w-l.com
E-Mail Info@s-w-l.com

Uw vakhandelaar

In verband met de productie zijn technische wijzigingen en eventuele kleurafwijkingen mogelijk.

1-2006



SWL-royal

Houten materialen
met edelfineer

Een productoverzicht voor industrie, handel en ambachten.

Dragermaterialen



Productomschrijving

Dragermateriaal

Standaardformaten in mm

Max. persformaat in mm

Diktes in mm

SPAANPLAAT gefineerd

Spaanplaat E 1
(B1 / A2 / V 100 op aanvraag)

2550 x 1830
2800 x 2050

4100 x 2050
4100 x 1830

9 - 39

STAB 5 Meubelplaat

Stab-meubelplaat

2800 x 2050 4100 x 1830
2550 x 1830

4100 x 2050
4100 x 1830

9 - 60

STAE 5 Meubelplaat

Stae-meubelplaat

2550 x 1830

4100 x 2050
4100 x 1830

9 - 60

Lichte Meubelplaat

Stab-meubelplaat
ca. 280-320 kg/m³

2580 x 2030

op aanvraag

13 - 60

Multiplex gefineerd

Berken multiplexplaat (AW 100)
(vlakverlijming met witte lijm)

2480 x 1230
2980 x 1480

3580 x 1480

7	9	12	15	18	21
24	27	30	35	40	50

MDF gefineerd

MDF-plaat

2780 x 2050

4100 x 2050

9	13	17	20
23	26	29	39

Fineerbeelden en kwaliteiten

We bieden u op aanvraag alle keuzemogelijkheden voor individuele fineerbeelden en kwaliteiten

Fineerbeelden

- Standaard (fraaie kwaliteit)
- Identiek met afbeelding = afwikkeling
- Gestreept of bloem
- Plankkarakter
- Volgens uw wensen

Fineerkwaliteiten

- I / I
- I / II
- I / blind
- II / II

SWL-PU-elementen

- Dragermateriaal van polyurethaan (PUR) als polystyrol (PS)
- Gewicht ca. 80 - 200 kg/m³
- Formaten en diktes op aanvraag



Houtsoorten



Beuken



Ahorn



Eiken



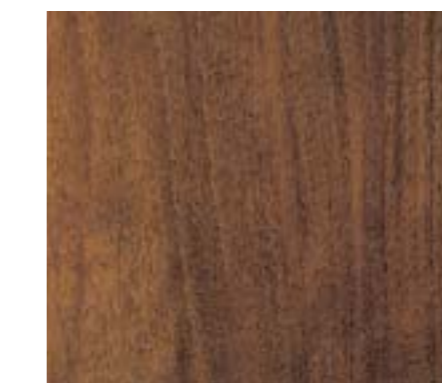
Elzen



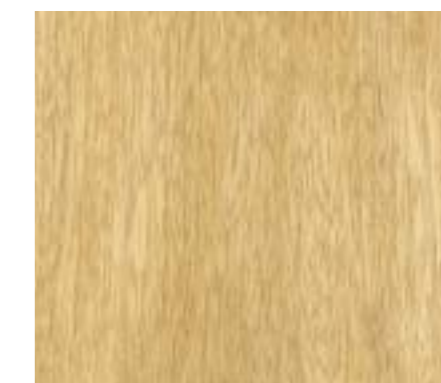
Essen



Vuren



Amerikaans noten



Limba



Macoré



Mahonie



Amerikaans kersen



Berken

Verdere houtsoorten op aanvraag